

FOR RENT

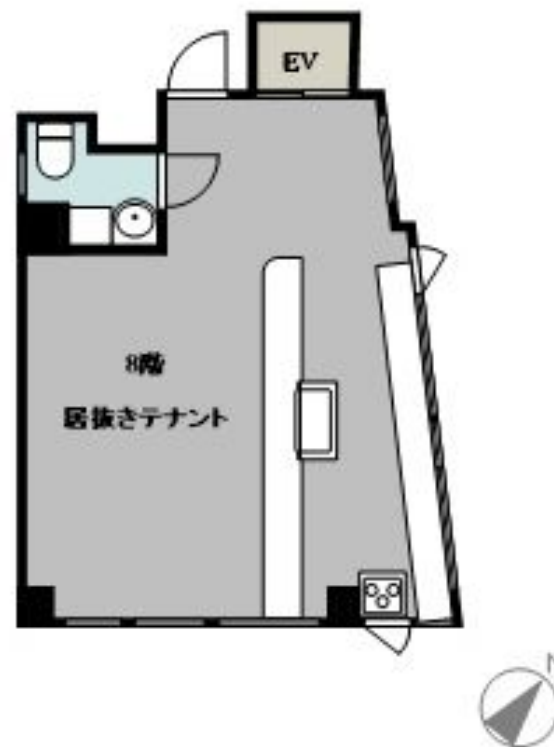
賃料	管理費等
194,400円	0円

最上階 2F以上

【外観】



【間取り図】



図面と現況が異なる場合は現況が優先となります。

間取りの「S」はサービスルーム(納戸)です。

間取り	1R		
敷金	1ヶ月	礼金	1ヶ月
敷引/償却金	- 1ヶ月	保証金	無
物件種別	店舗事務所		
建物名・部屋番号	流動ビル 8F号室		
物件所在地	東京都杉並区上荻 1丁目 4 - 7		
交通	中央線 荻窪駅 徒歩5分 東京メトロ丸ノ内線 南阿佐ヶ谷駅 徒歩16分		
間取詳細			
構造・規模	鉄骨鉄筋コンクリート 8階建 8階		
専有面積	34.12㎡	向き	
築年月	1973年9月	契約期間	2年
損害保険	有	入居時期	即時
駐車場	無		
設備			
その他費用			
入居諸条件	事務所可		
保証会社	必須 初回保証料：賃料100%、次年度以降年間委託料15% 月額決済料		
備考			

情報更新日2019年5月16日

No.80602916

お問合せ先



東京都知事(4)第77453号
全日本不動産協会

株式会社リーベハウス PM事業部

東京都大田区西蒲田7丁目18-4 フォルティエノビル8F
TEL:03-3738-1607 FAX:03-3738-1611
E-mail: omori@apamanshop-fc.com
URL: http://www.liebehouse.co.jp



携帯サイトから物件詳細を閲覧できます!

取引態様	手数料負担の割合	貸主	0%	借主	100%
仲介元付(専任)	手数料配分の割合	元付	0%	客付	100%